



KÖHLER
ELEKTRİK SAYAÇLARI

Okuma Programı Kullanma Klavuzu v 1.0

MERKEZ

TEL: 0212 256 81 90
FX: 0212 256 81 97-98

ADANA BÖLGE

TEL: 0322 352 75 70-07
FX: 0322 352 13 19

İZMİR BÖLGE

TEL: 0232 459 59 95
FX: 0232 459 15 51

ANKARA BÖLGE

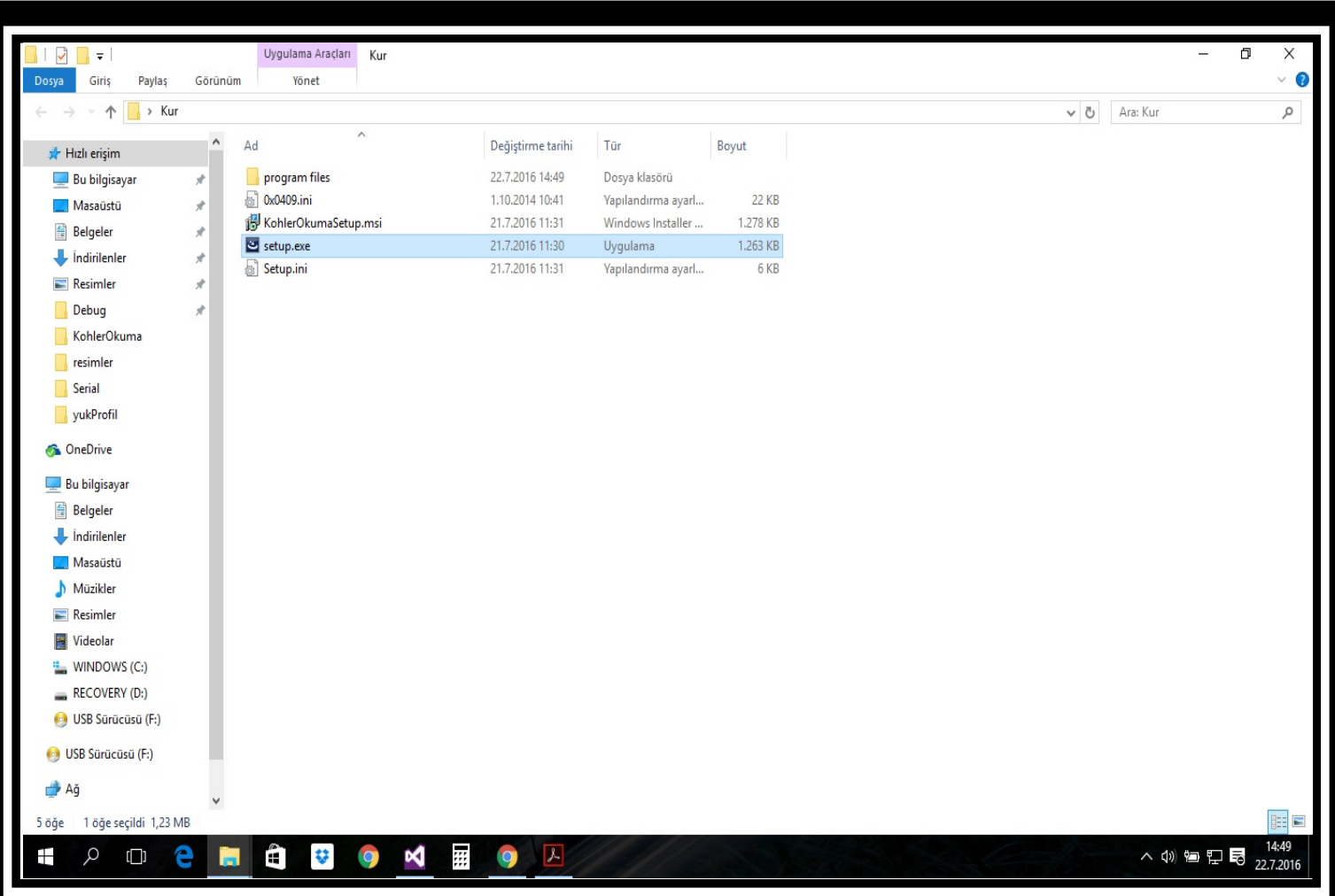
TEL: 0312 310 36 18
FX: 0312 310 36 20

FABRİKA

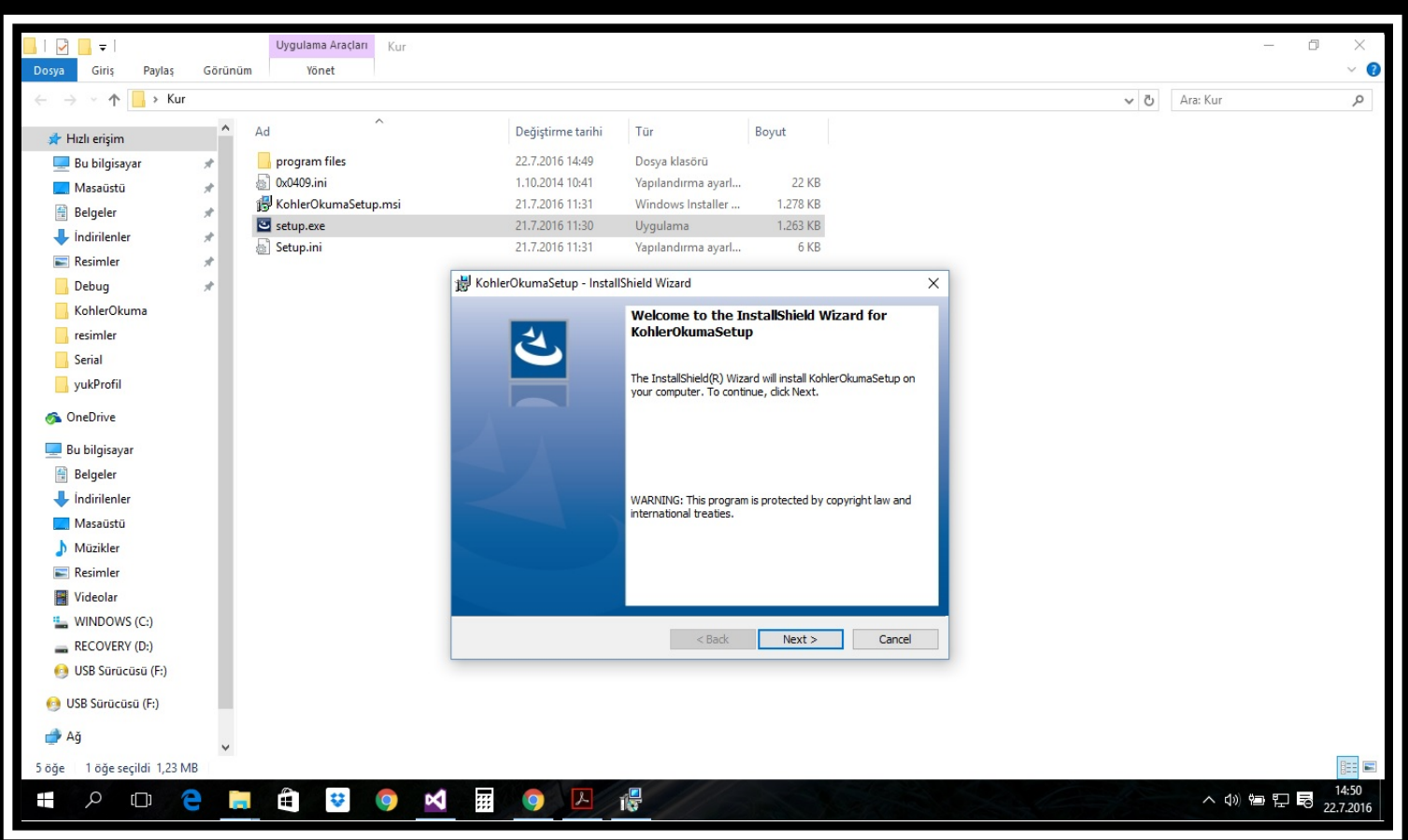
Akçaburgaz mahallesi 58.Sokak No : 12 Esenyurt İSTANBUL
TEL: 0212 886 26 39
FX: 0212 886 86 94

www.kohlersayac.com.tr

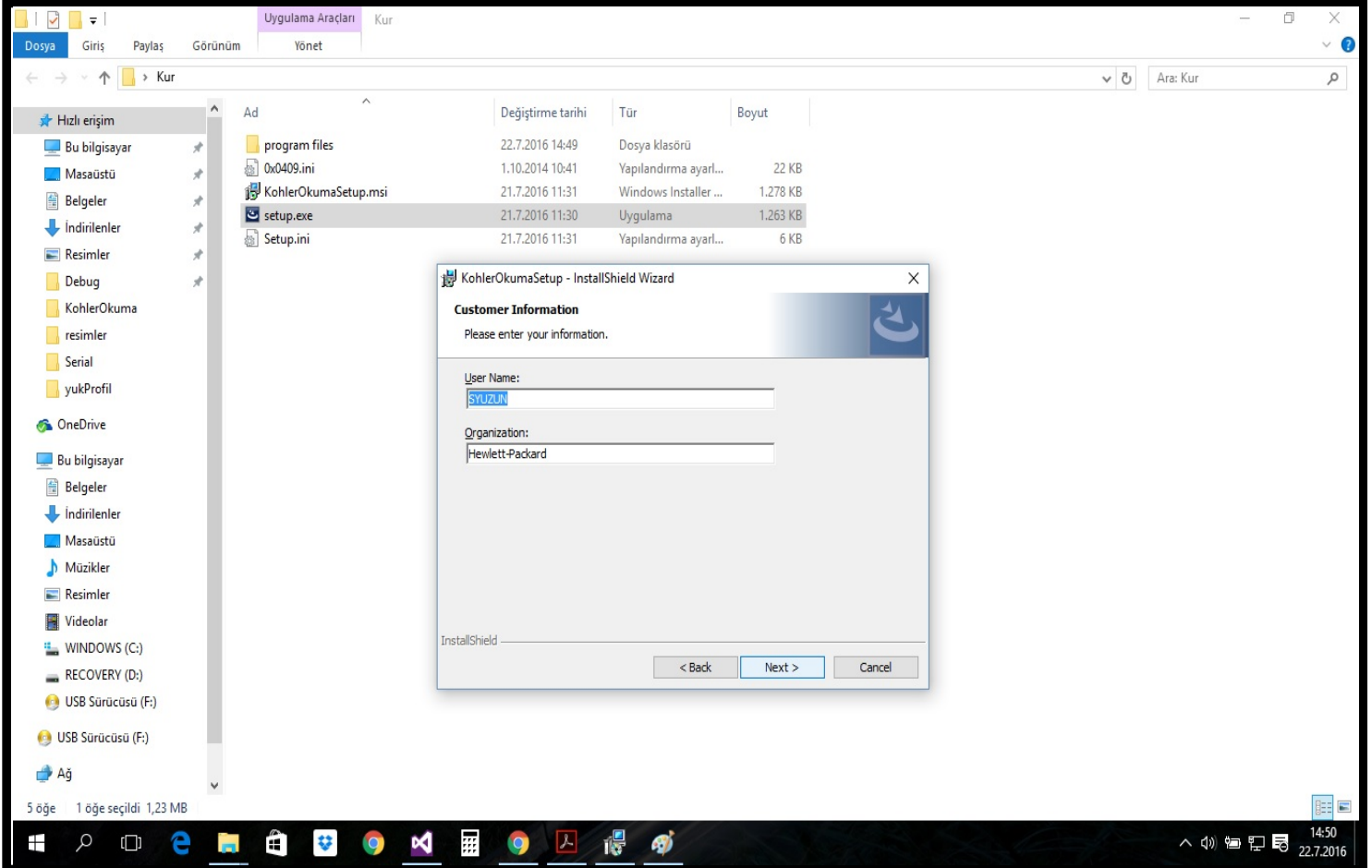
1. Programı indirdikten sonra kur klasörüne girilerek setup dosyasına çift tıklayınız.



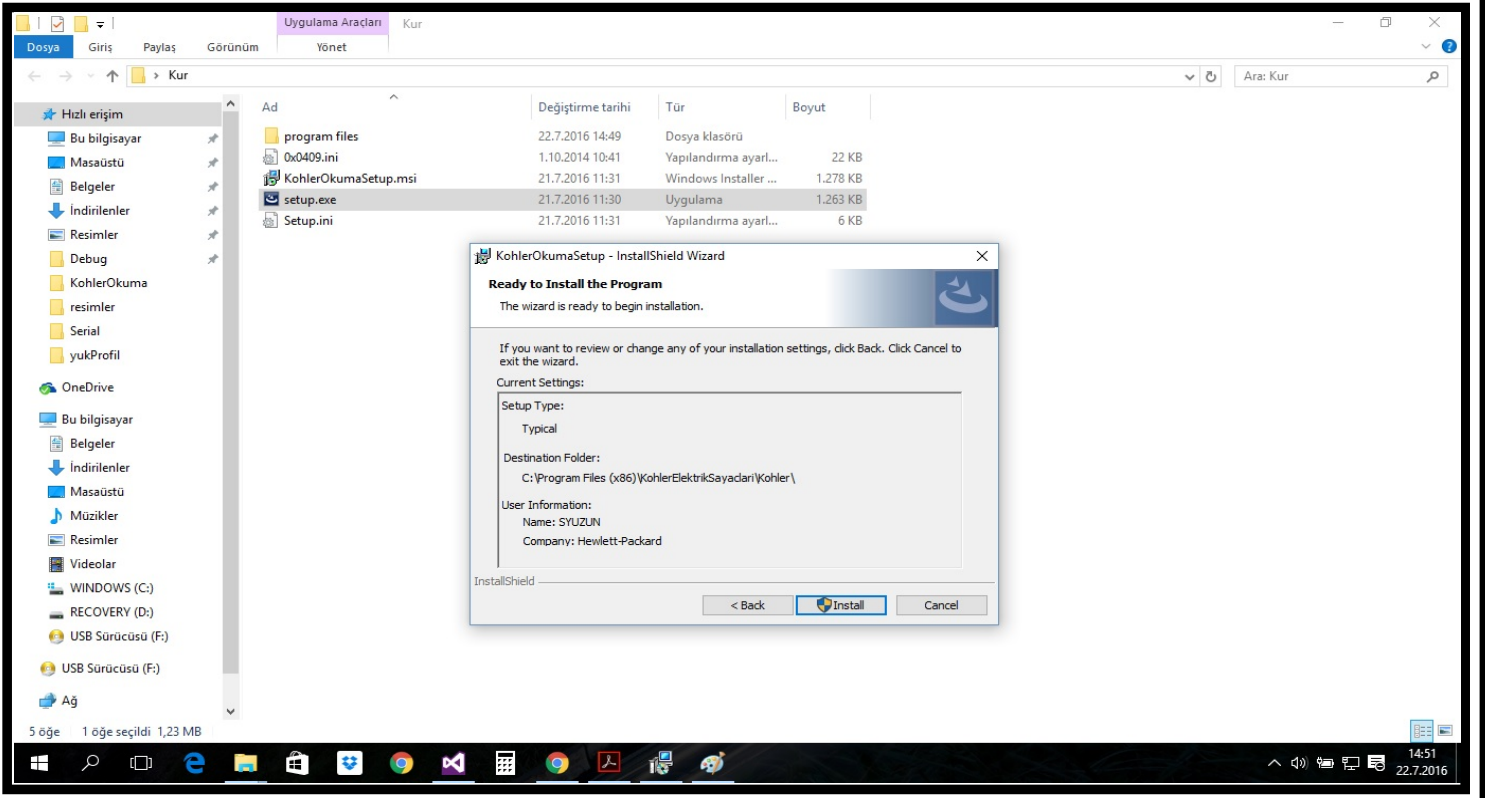
2. Setup dosyası çalıştıktan sonra karşınıza aşağıdaki gibi bir ekran gelecektir. Next butonuna tıklayınız.



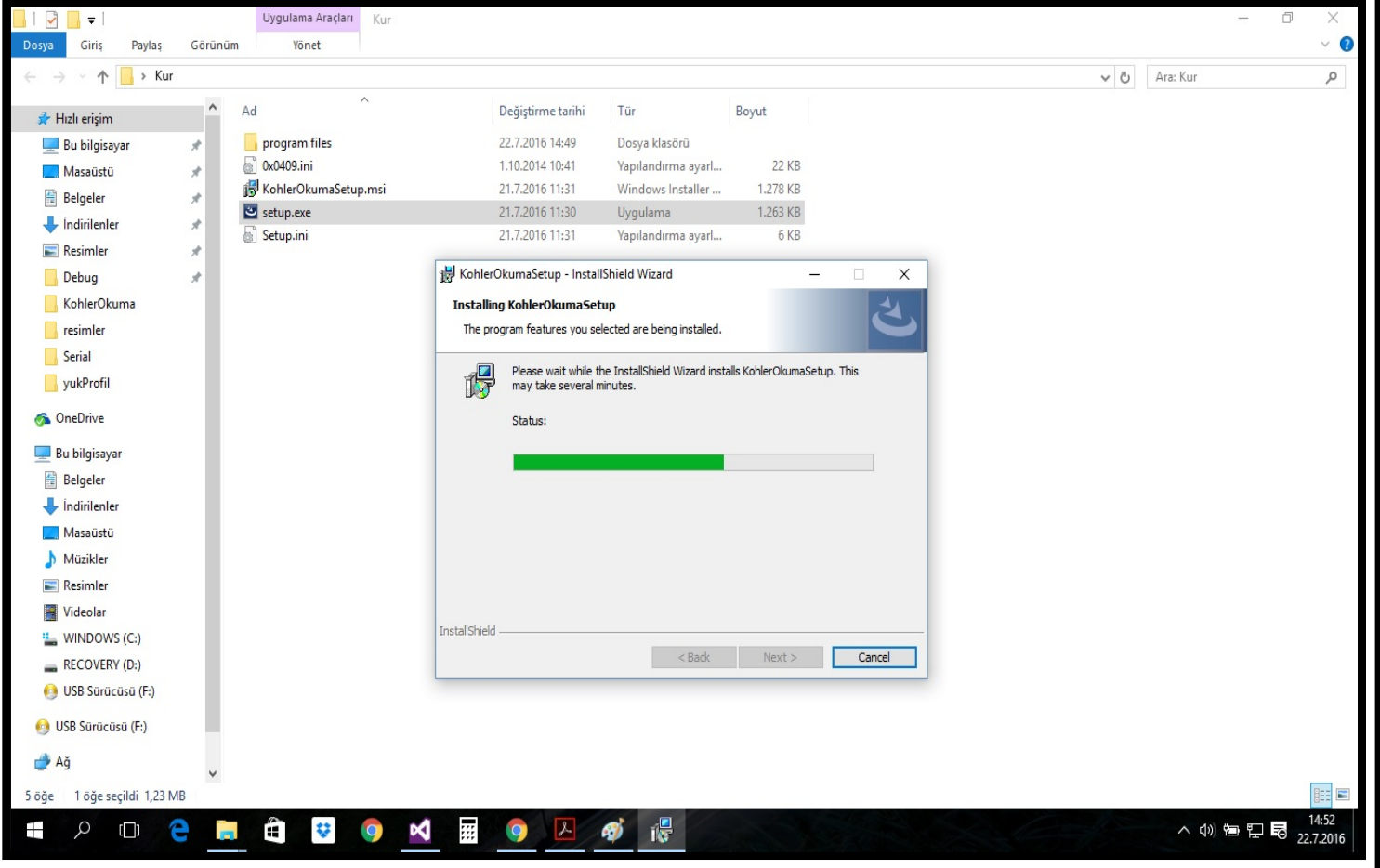
3.Daha sonra karşınıza gelecek ekrana da bir değişiklik yapmadan next butonuna tıklayınız.



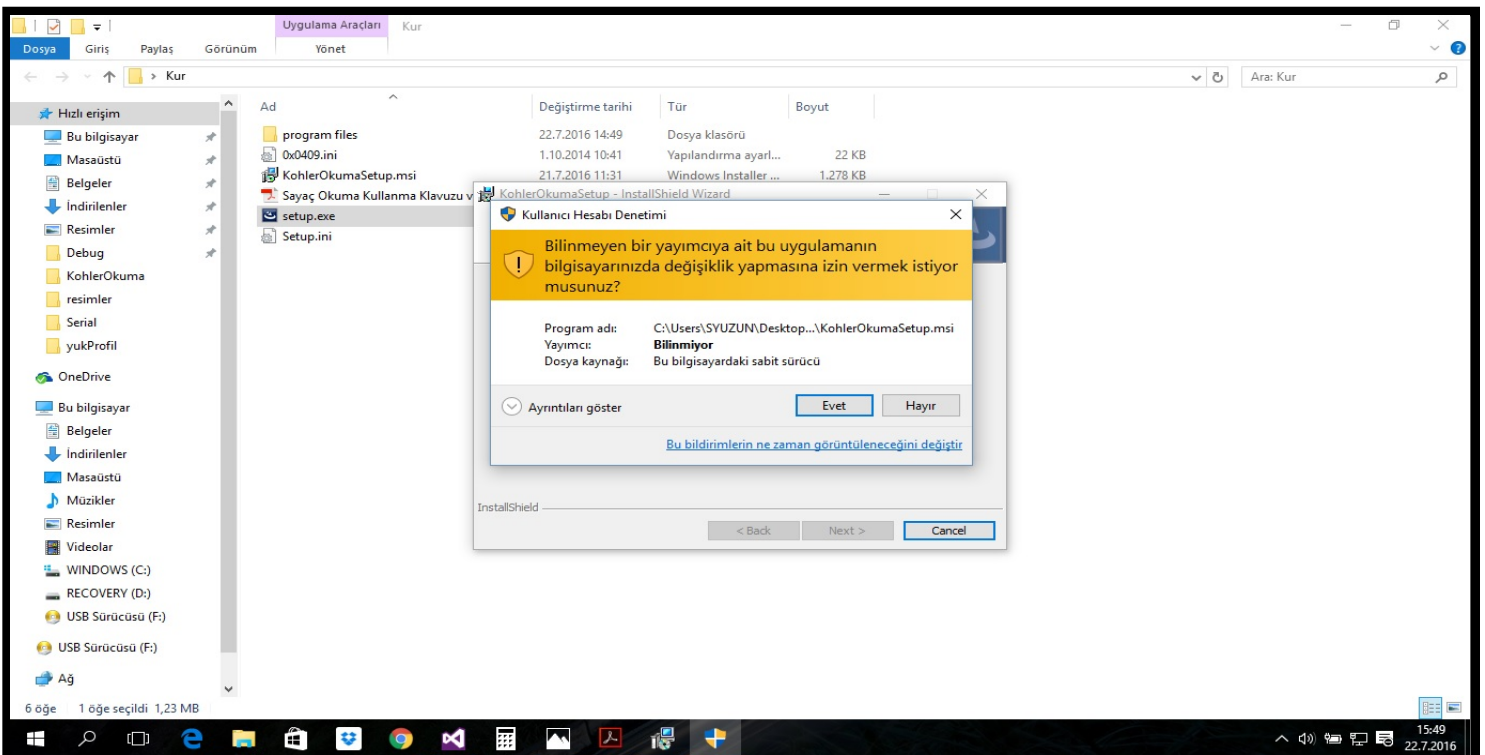
4.Bu işlemleri tamamlandıktan sonra aşağıda ki ekran karşınıza gelecek ve burada Install butonuna tıklayarak kurulum işlemine devam ediyoruz.



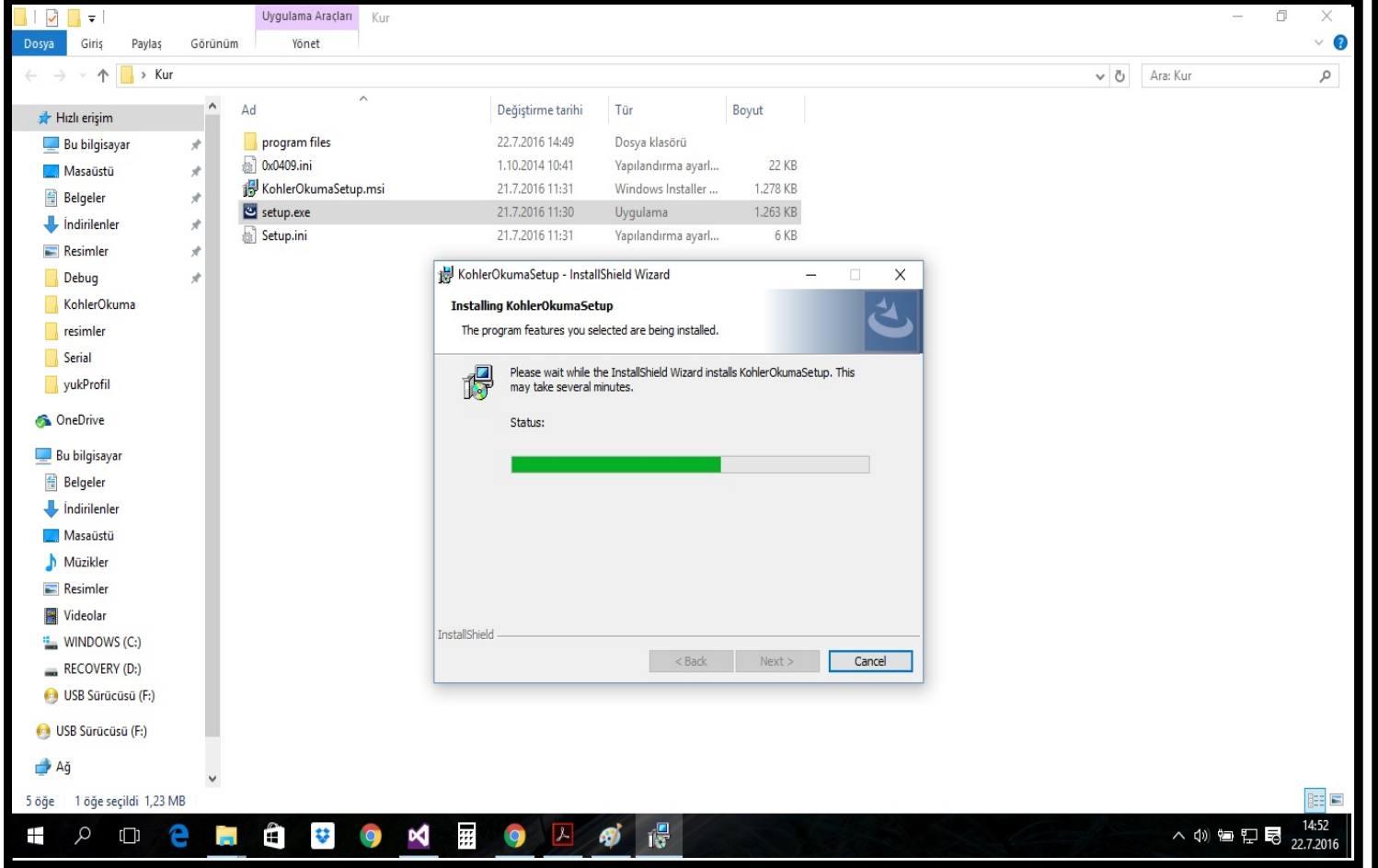
5. Kurulumun sorunsuz olarak ilerlediğini gözleyiniz.



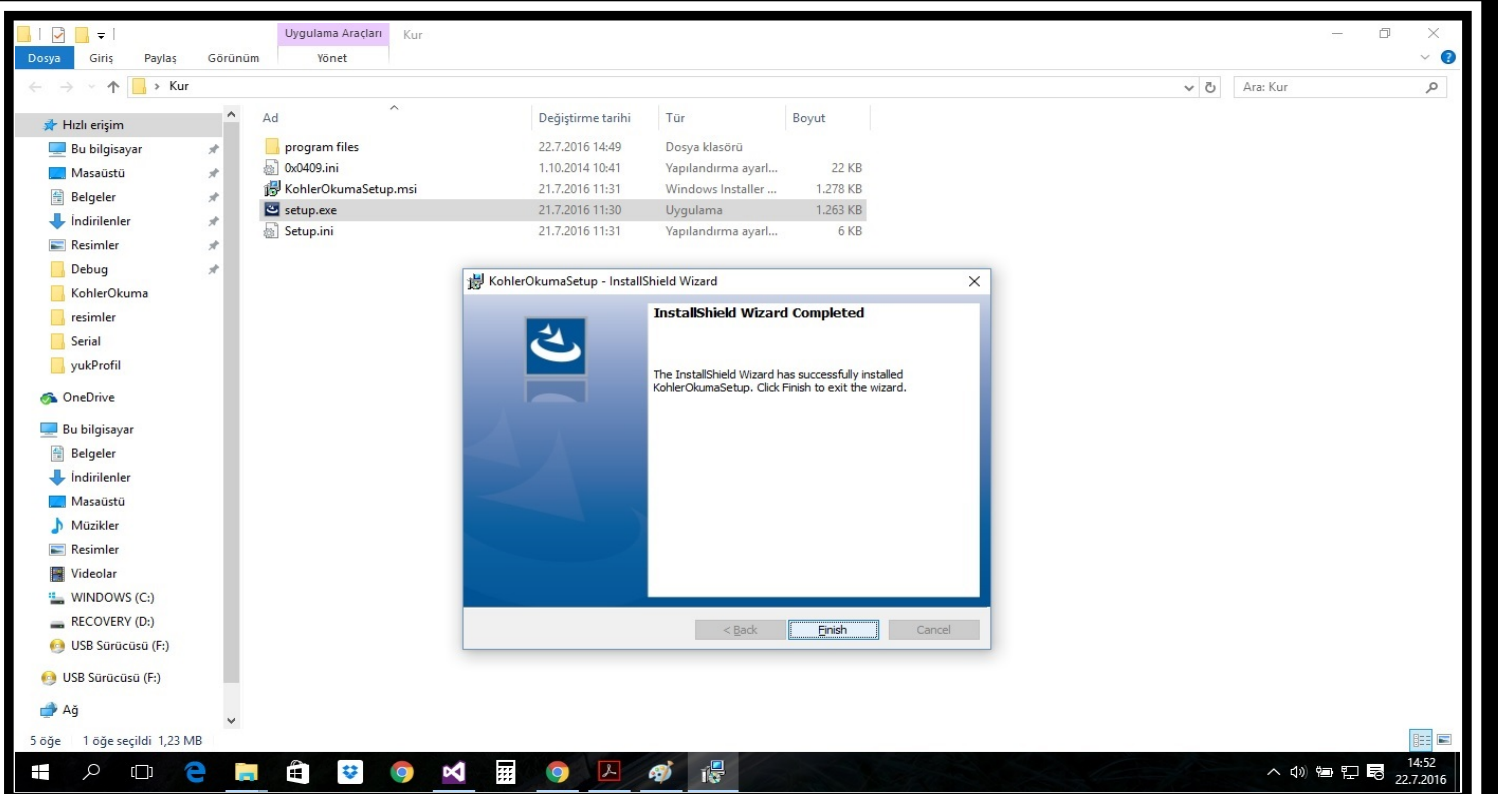
6. Kurulum sırasında kullanıcı denetim için gerektiğinden dolayı aşağıdaki ekran ile karşılaşırsanız EVET butonuna tıklayarak kurulumla devam edebilirsiniz.



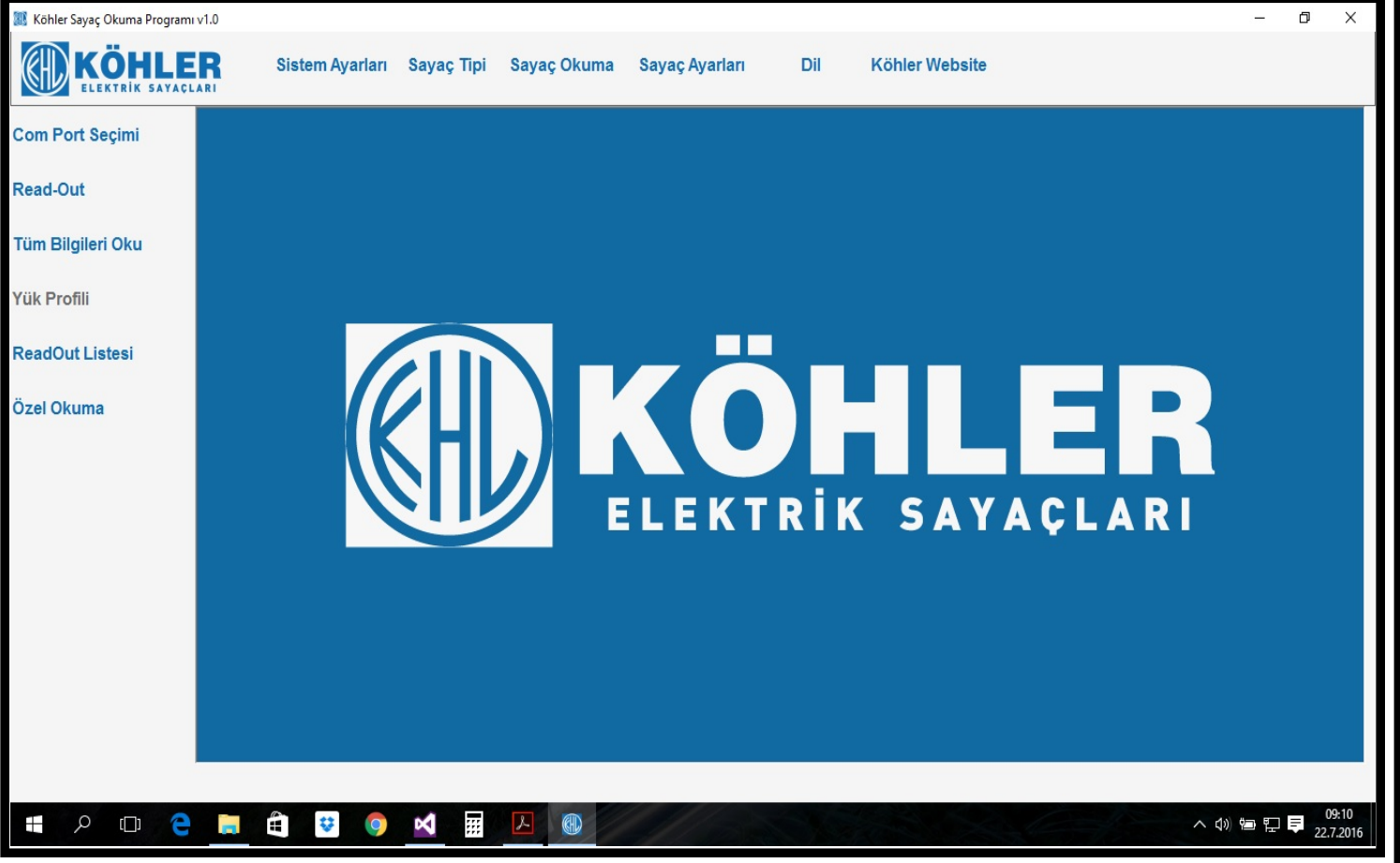
7. Kurulumun tamamlanması için biraz bekleyiniz..



8.Son olarak kurulum tamamlandığında karşınıza aşağıdaki ekran gelecektir.Finish butonuna tıklayarak kurulumu tamamlıyoruz.



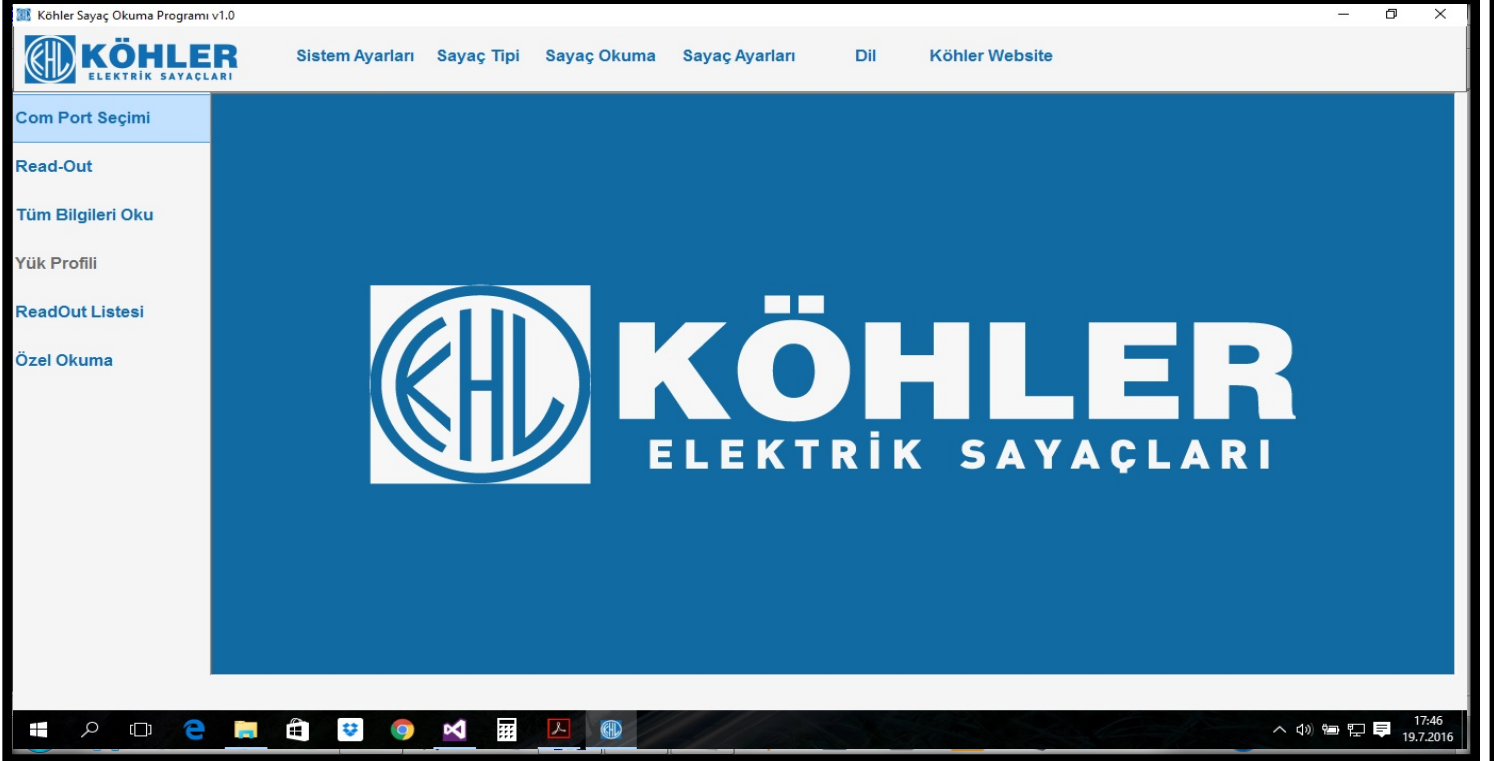
9. Masa üzerinde oluşan kısa yolu çift tıklayarak okuma programını çalıştırınız.



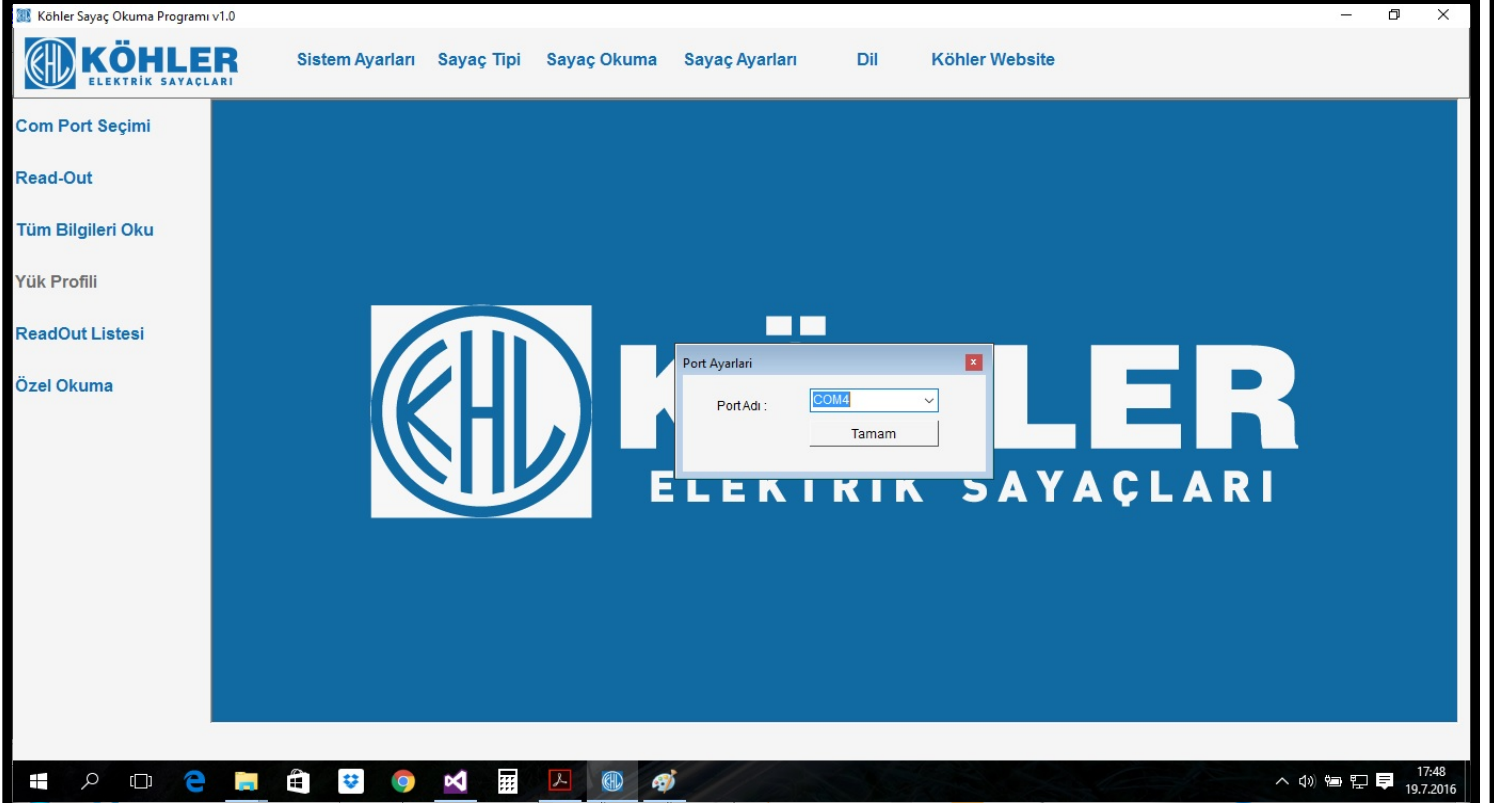
10. Program açıldıktan sonra yapacağınız okuma tipine göre ilgili donanımı bilgisayarınıza bağlayarak bilgisayarın donanımı tanıdığından emin olunuz.

Not: kontrolü yapmak için masaüstündeki bilgisayarım simgesine sağ tıklayarak özellikleri seçiniz. Açılan pencereden aygıt yöneticisini seçiniz ve buradan da bağlantı noktalarından takmış olduğunuz donanımın bilgisayar tarafından tanındığını kontrol ediniz.

11. İlgili donanım bilgisayara bağlandıktan sonra okuma yapabilmek için lütfen **com port** seçimi yapabilmek için programın sol üst tarafındaki butonlardan sistem ayarlarını tıklayınız ve oradan da com port seçimini tıklayınız.



12. Açılan pencere takmış olduğunuz donanıma, bilgisayarın otomatik olarak vermiş olduğu com seçerek tamam butonuna tıklayınız.

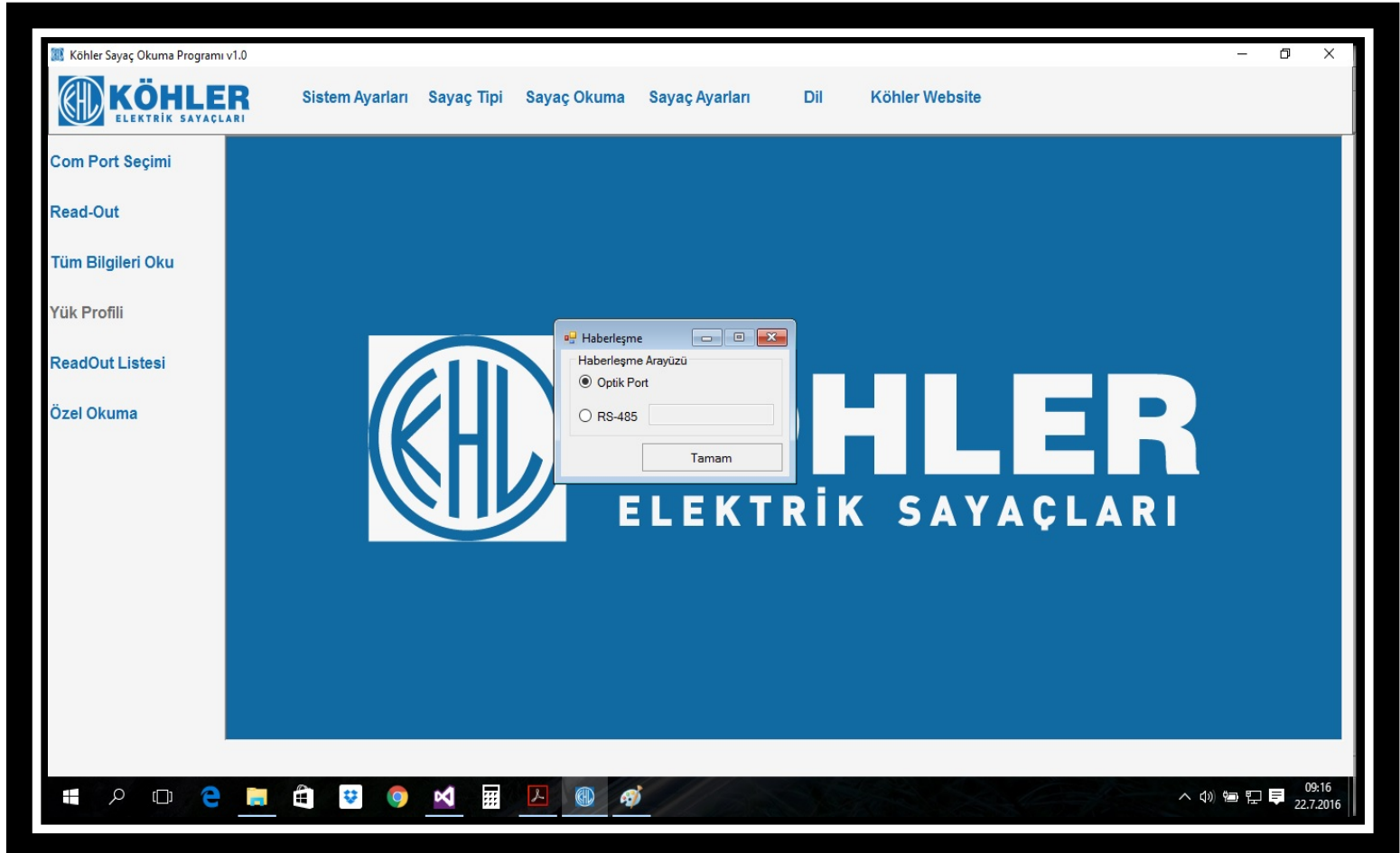


13. Yapacağınız okuma tipine göre haberleşme tipini seçmek için sistem ayarlarıdaha sonra haberleşme tipi butonunu tıklayınız.

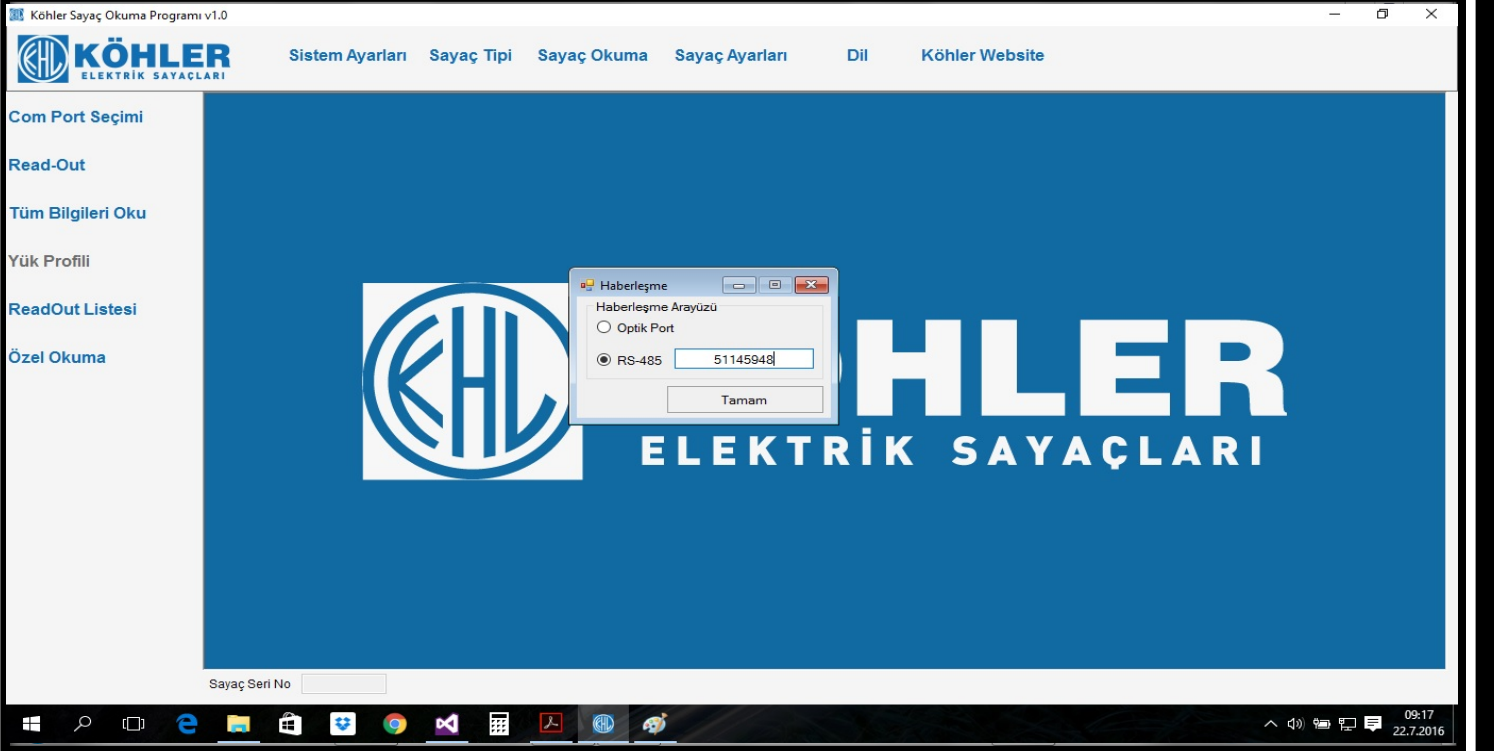


Not: yapacağınız okuma işlemeine göre optik porttan veya **RS485** ten okuma tipine göre ilgili donanımı bilgisayarınıza bağlayabilmek için eğer masa üstü bilgisayarınızdan optik okuma yapacaksanız direkt olarak bilgisayarınızın seri portu olan **RS232** portuna direkt bağlama veya diz üstü bilgisayarınızdan optik port okuma yapabilmek için **RS232** to **usb** çevirici port **RS485** li okuma yapıcak ise **RS485** to **usb** çevirici port yardımı ile bilgisayar port bağlantısını gerçekleştiriniz.

14. Yapacağınız okuma tipine göre haberleşme seçimini yapınız

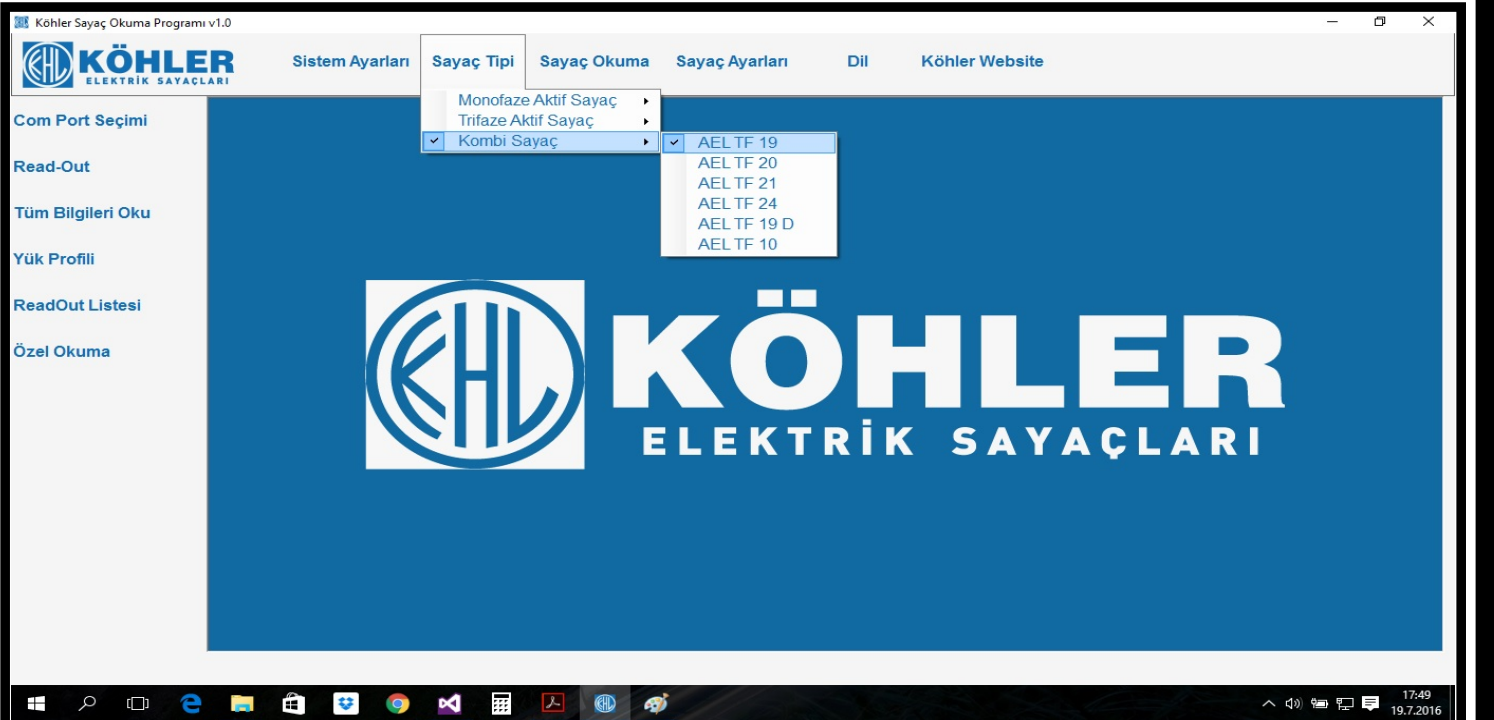


15. **Rs485** ile bir veya birden fazla okuma yapmak için lütfen ilgili alana okuma yapmak istediğiniz sayaç seri numarasını yazarak tamam butonuna tıklayınız

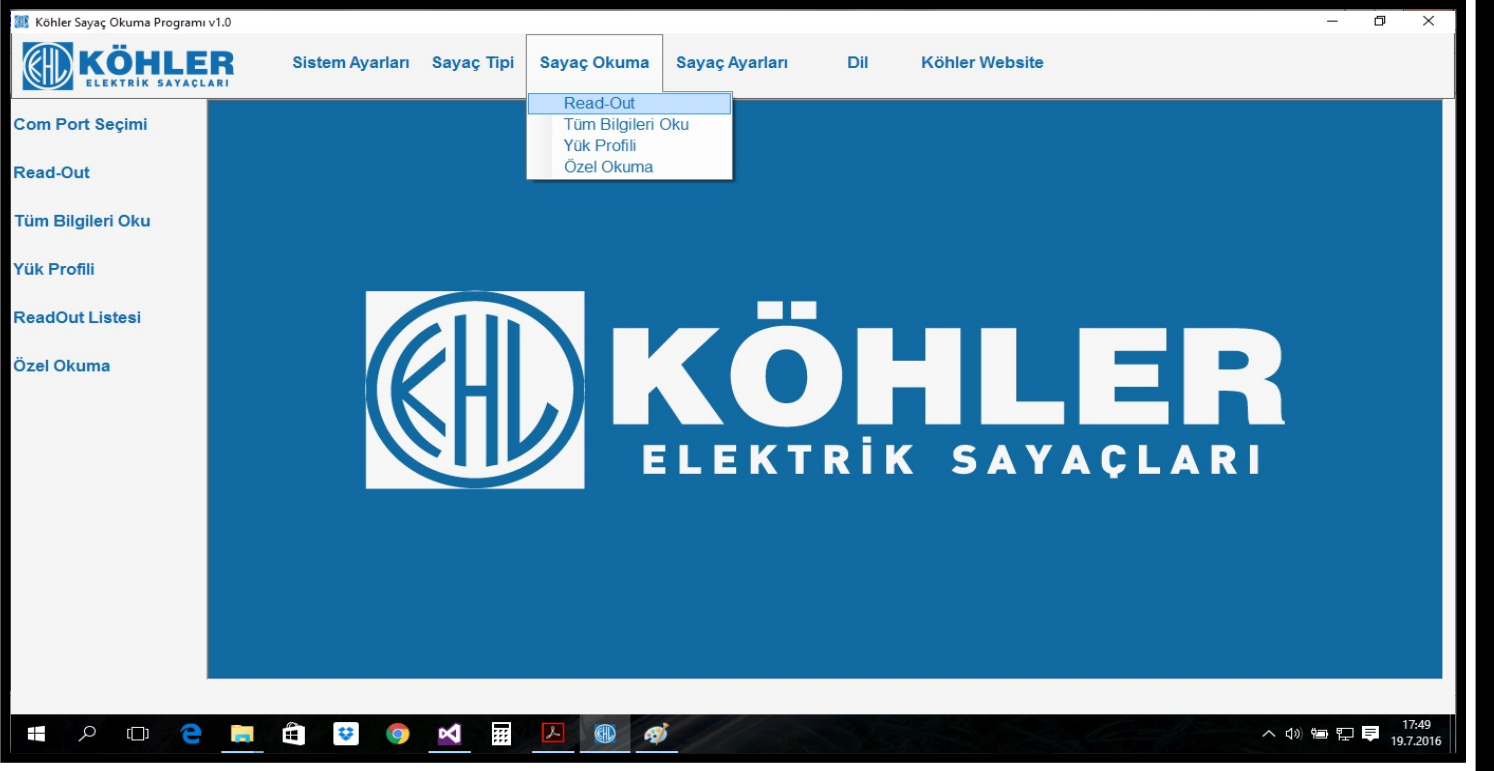


16. Sistem ayarlarına girerek sayaç tipi kısmından hangi model sayaç okumak istiyorsanız seçiniz lütfen.

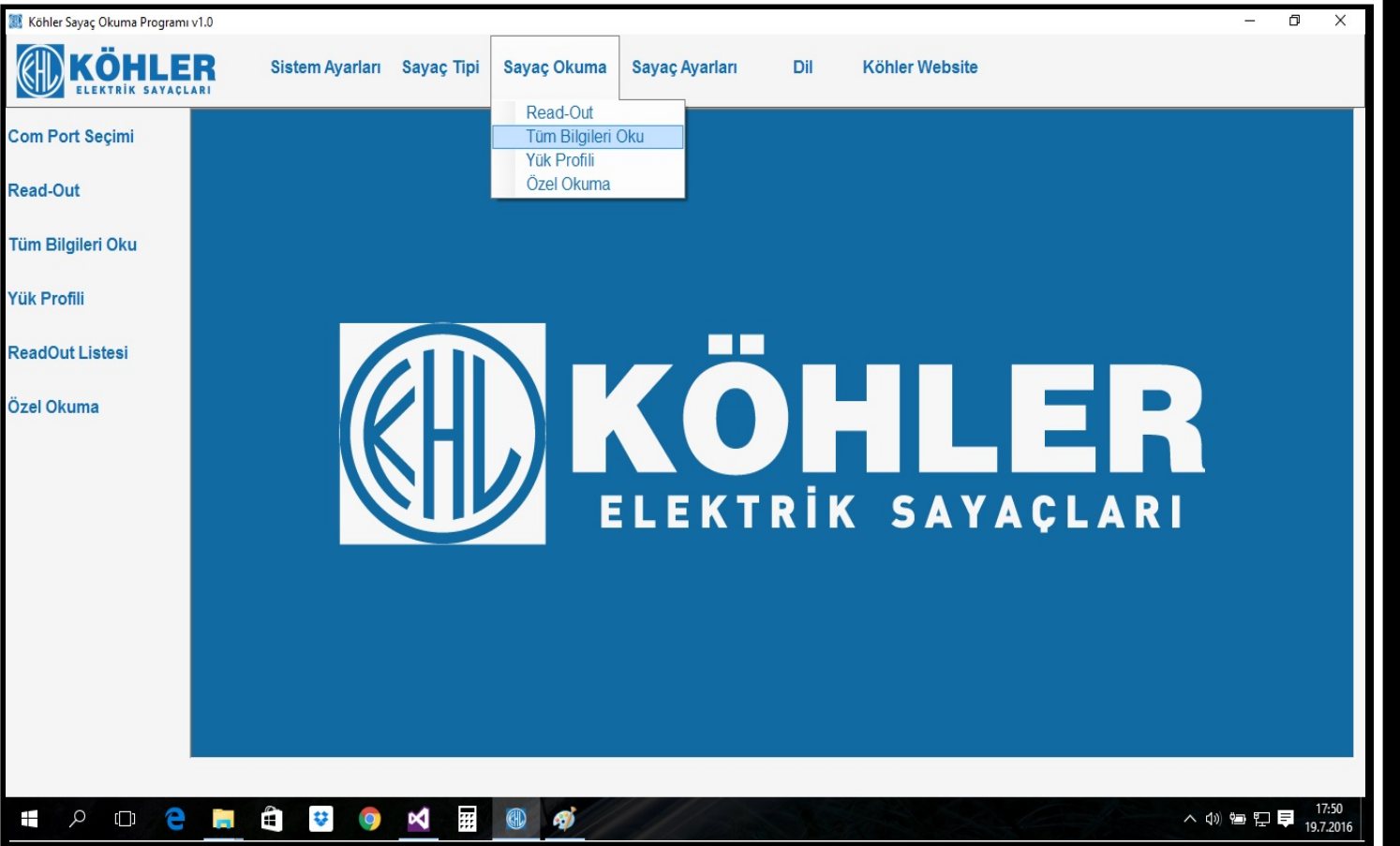
Not: Sayaç modeli seçilirken ilk önce Monofaze,Trifaze ve Kombi olarak tipi seçilmelidir,sayaç tipi seçildikten sonra okunacak sayaç modeli seçilmelidir.



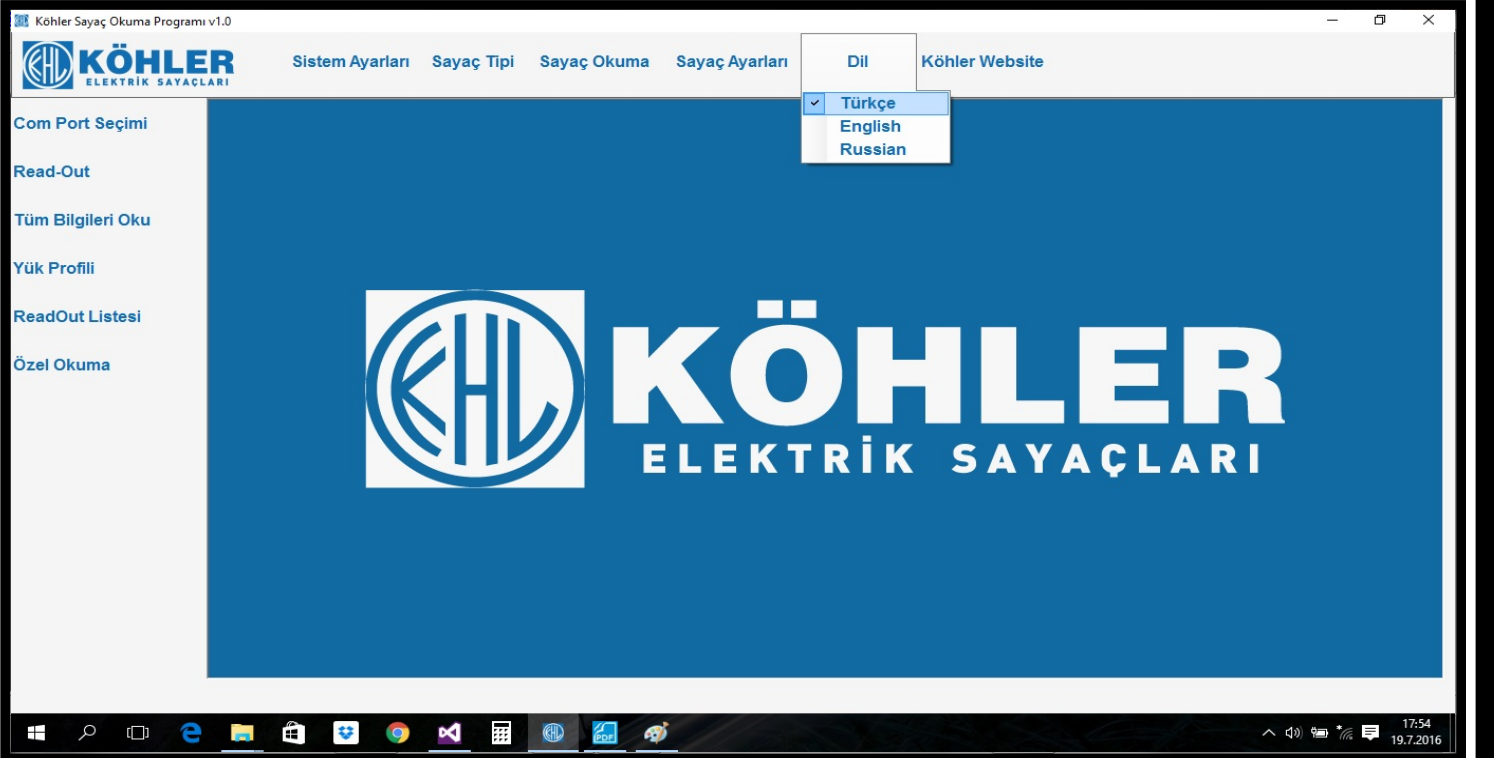
17. Okuma yapmak için sistem ayarları yapıldıktan sonra, yapacağınız okuma tipini sayaç okuma butonunu tıklayarak seçiniz lütfen.



18. Okuma yapmak için sistem ayarları yapıldıktan sonra, yapacağınız okuma tipini sayaç okuma butonunu tıklayarak seçiniz lütfen.



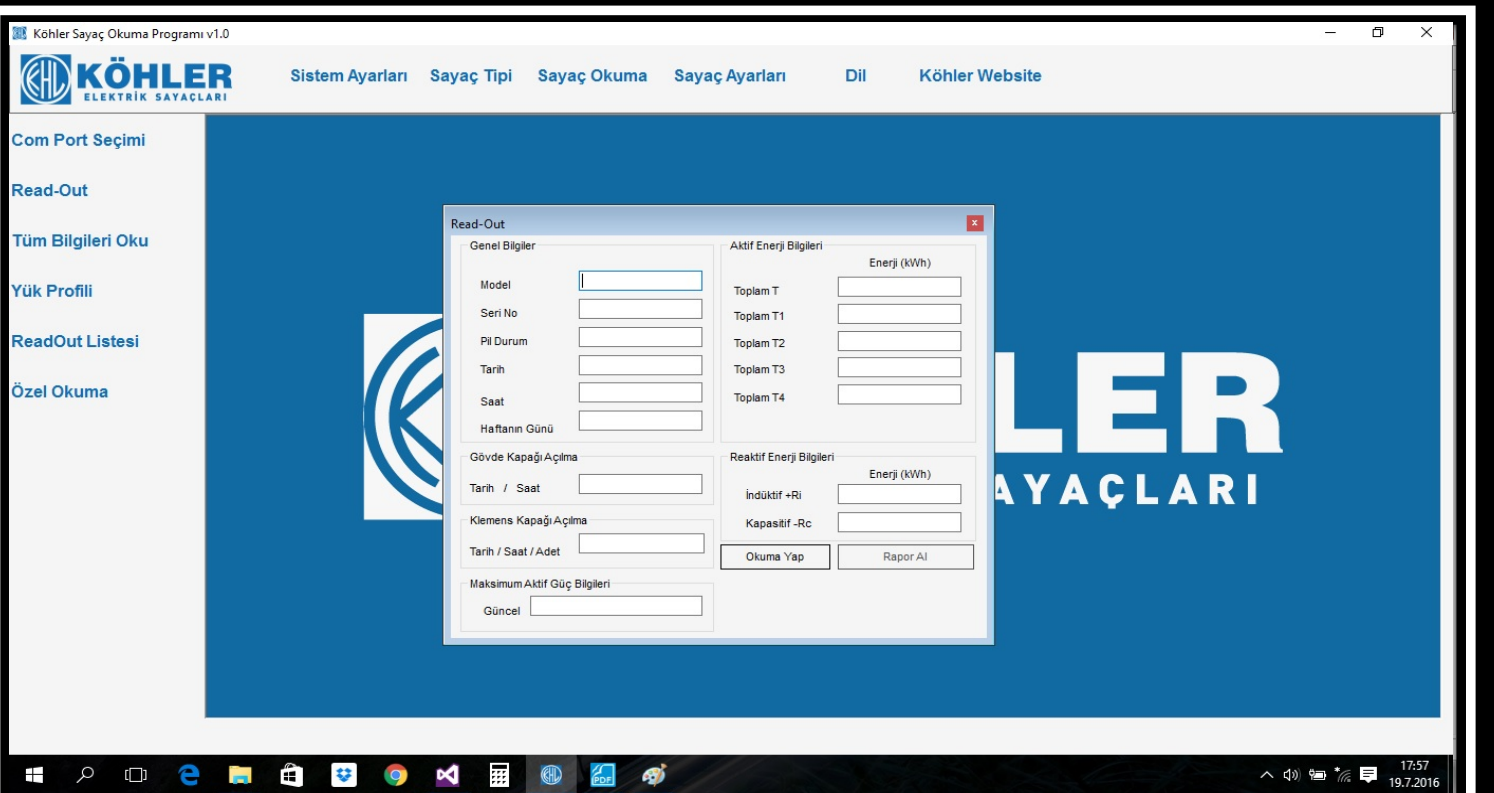
19. Dil butonuna tıklayarak okuma programının dilini değiştirebilirsiniz.




20. Sayaç kısa okuma yapılarak enerji bilgileri öğrenmek için sayaç okuma butonu tıklanarak açılan alt menüden read-out oku seçeneğini tıklayınız lütfen.

Açılan pencerede okuma yapmak için ilk olarak okuma çeşidine göre optik port veya rs485 okuma bağlantısını gerçekleştiriniz lütfen.

Kısa okuma yapmak için sayaç okuma butonuna tıklayarak okumayı gerçekleştirebilirsiniz ve Rapor Al butonu ile yaptığınız okumayı istediğiniz bir konuma kaydedebilirsiniz.



Köhler Sayaç Okuma Programı v1.0



KÖHLER
ELEKTRİK SAYAÇLARI

Sistem Ayarları

Sayaç Tipi

Sayaç Okuma

Sayaç Ayarları

Dil

Köhler Website

Com Port Seçimi

Read-Out

Tüm Bilgileri Oku

Yük Profili

ReadOut Listesi

Özel Okuma

Yük Profili

Genel Bilgiler

Model

Saat

Kalibrasyon

Pil Durum

Tüm Bilgiler

Seri No

Haftanın Günü

Tarife Değişimi

Demand

Tüm Bilgiler Raporu Al

Tarih

Üretim Tarihi

Gövde Kapak

Genel Bilgiler

Aktif Enerji (+T)

Reaktif Enerji

Gerilim Kesilme

Alarm Bilgileri

Maksimum Aktif Güç Bilgileri

Demand Reset Sayacı

Güç / Tarih / Saat

Güncel

1

2

3

4

5

6

7

8

9

10

11

12

Klemens Kapağı Açılma

Tarih / Saat / Adet

Güncel

1

2

3

4

5

6

7

8

9

10

11

12

Yük Profili Ölçüm Süresi

Demand Reset Bilgileri

Tarih / Saat

1

2

3

4

5

6

7

8

9

10

11

12

Tarife ve Saat Bilgileri

Hafta içi

Cumartesi

Pazar

R

ARI

Windows Taskbar

17:57 19.7.2016

Köhler Sayaç Okuma Programı v1.0

KÖHLER
ELEKTRİK SAYAÇLARI

Sistem Ayarları Sayaç Tipi Sayaç Okuma Sayaç Ayarları Dil Köhler Website

Yük Profili

2016-07-19
2016-07-19
Tarih Arası Oku

Yük Profili Oku Durdur Excefe Aktar Grafik Oluştur

Saatlik Tüketim Tablosu
1 Saatlik Tüketim Tablosu

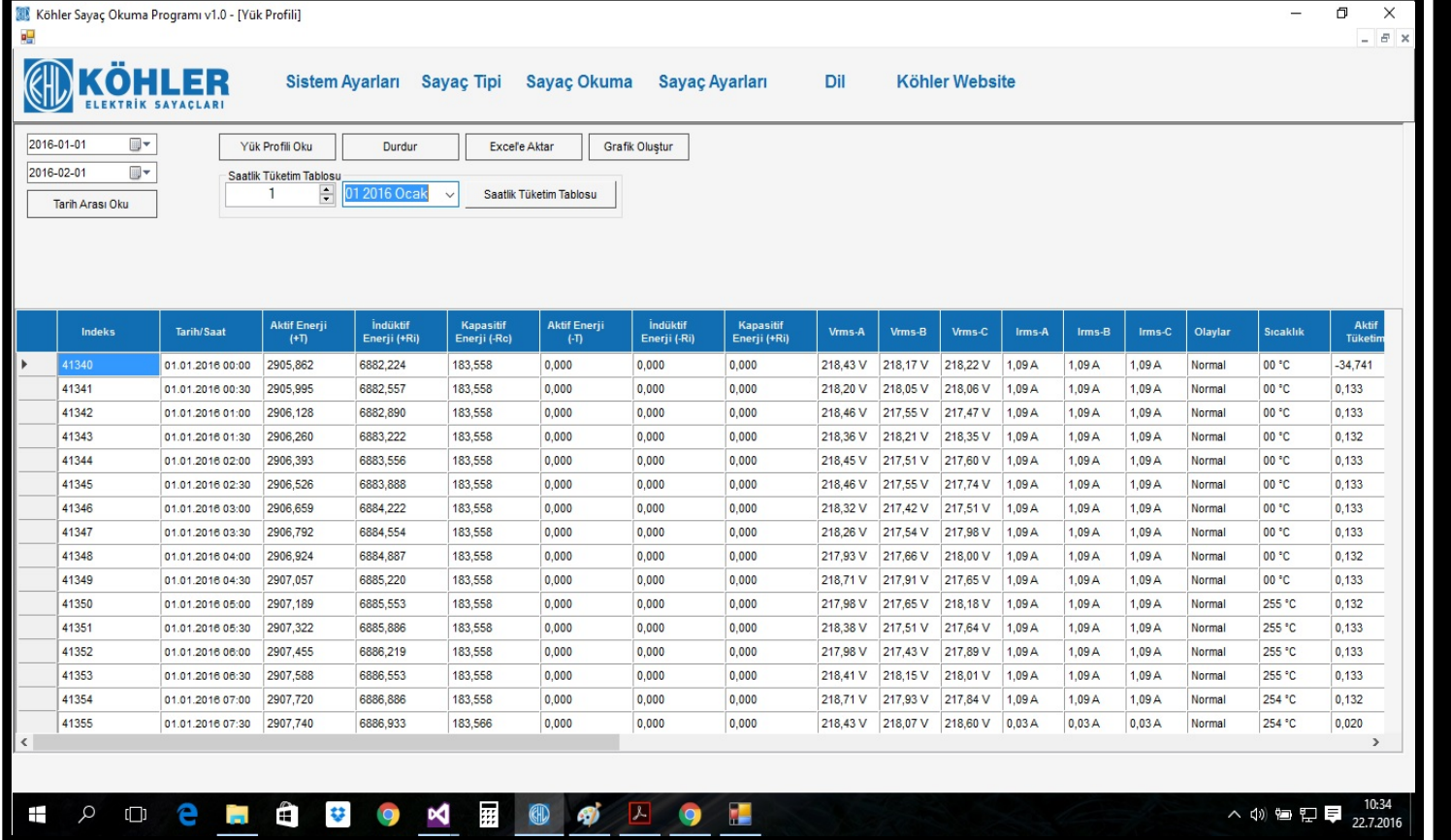
İndeks	Tarih/Saat	Aktif Enerji (+T)	İndüktif Enerji (+Ri)	Kapasitif Enerji (-Rc)	Aktif Enerji (-T)	İndüktif Enerji (-Ri)	Kapasitif Enerji (+Rc)	Vrms-A	Vrms-B	Vrms-C	Irms-A	Irms-B	Irms-C	Olaylar	Sic
*															

Windows taskbar: 17:59 19.7.2016

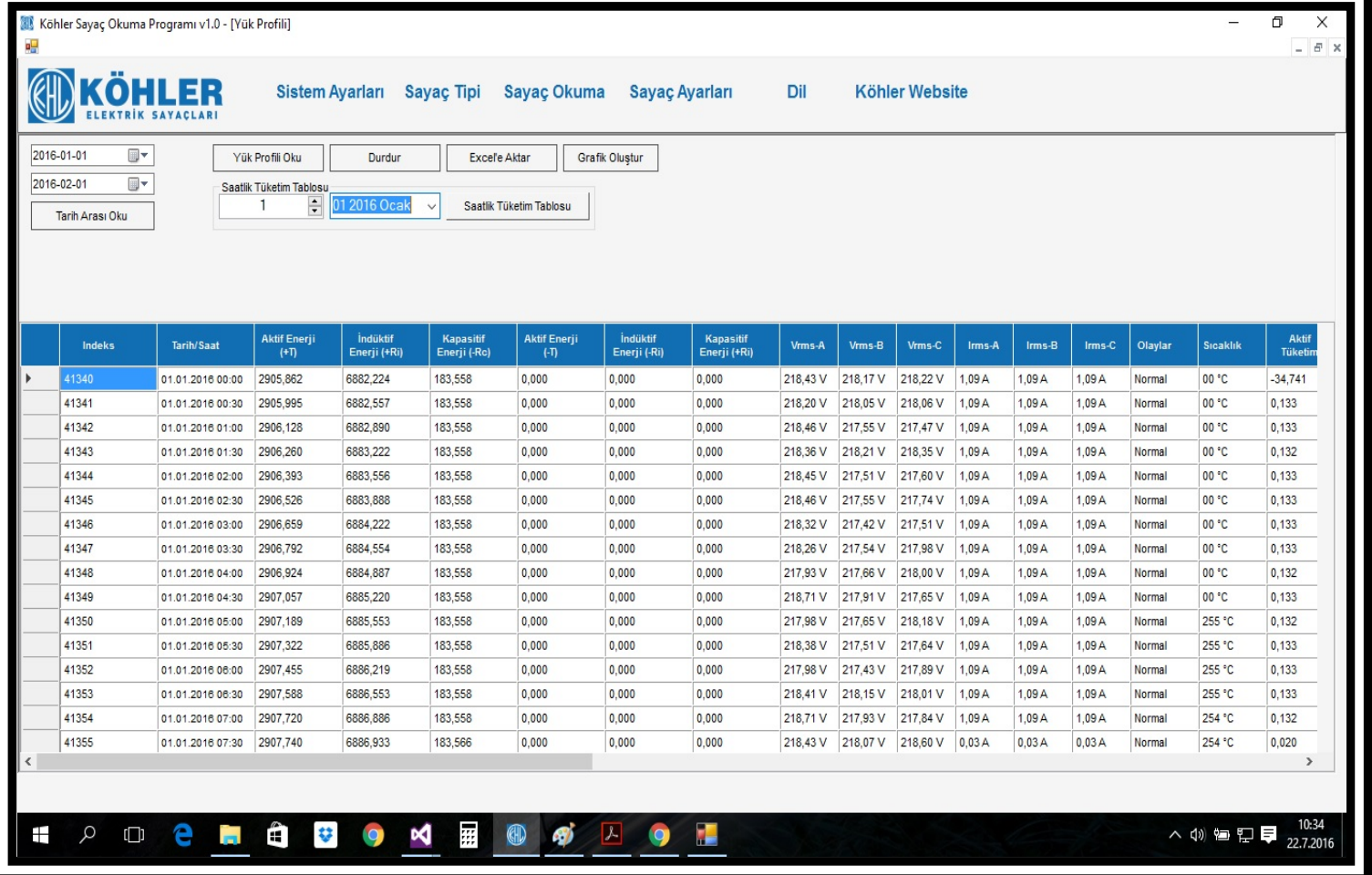
23. Yük profili okuması yapmak için öncelikle sayaç bilgisayar arası uygun donanım bağlantısını yapınız.

Daha sonra iki tarih arası butonuna tıklayarak iki tarih arasını okuyabilirsiniz.

Yük profili butonuna tıklayarak da tam yük profilini okuyabilirsiniz.



4 Okunan Yük Profili Saati tüketim tablosundan seçilen aya göre Osf Formuna kaydı gerçekleşir



25.Grafik oluşturma butonuna tıklayarak Yük Profili eğrilerini grafik üzerinde inceleme yapabilirsiniz



26.Köhler Websitesini Köhler Website butonuna tıklayarak ziyaret edebilirsiniz.

Not:Siteyi ziyaret etmek için internet bağlantınız olması gereklidir.

